

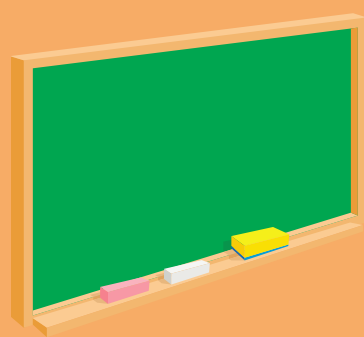
DÉVELOPPEMENT DE LA BOUCLE EN MATERNELLE

Une progression pour un bon encodage kinesthésique



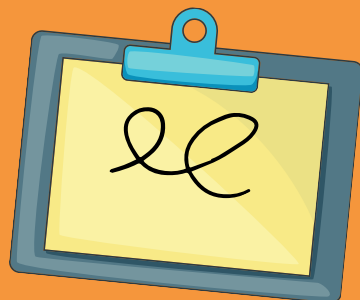
LES FOULARDS ET RUBANS

L'enfant découvre la boucle (sens anti-horaire) à l'aide de grands mouvements réalisés avec un foulard ou un ruban : les mouvements se font d'abord sur place, puis en se déplaçant de gauche à droite en pas chassés dans la pièce.



LES BOUCLES AU TABLEAU

On remplace le foulard par un feutre ou une craie. L'enfant trace des boucles régulières en se déplaçant de gauche à droite face au tableau. L'enfant utilise son propre rythme et n'a pas besoin de repères.



LES BOUCLES SUR ARDOISE

On passe maintenant sur plan horizontal tout en réduisant la taille du mouvement. L'ardoise est idéale pour cela car elle s'efface à volonté.



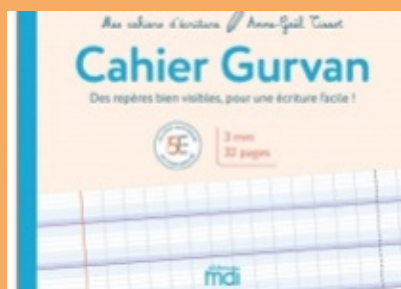
LES BOUCLES SUR BANDES OU SCOTCH

On continue à réduire la taille des boucles qui se font maintenant sur des bandes de papier ou du scotch d'électricien. Le scotch est collé sur la table, perpendiculairement à l'axe du bras qui écrit.



LES BOUCLES SUR ARDOISETTES

Il est maintenant possible d'utiliser des ardoisettes plastifiées avec un lignage adapté. Les ardoisettes croco disposent d'une aide à positionner la main sous la ligne d'écriture.



LES BOUCLES SUR LIGNAGE GURVAN 3MM

À ce stade, il est possible de d'utiliser un lignage adapté de 3mm. Le lignage Gurban est idéal à cet effet

Téléchargez gratuitement les ardoisettes et le lignage Gurban sur www.sos-ecriture.com



SosÉcriture
GRAPHOPÉDAGOGIE - FORMATION